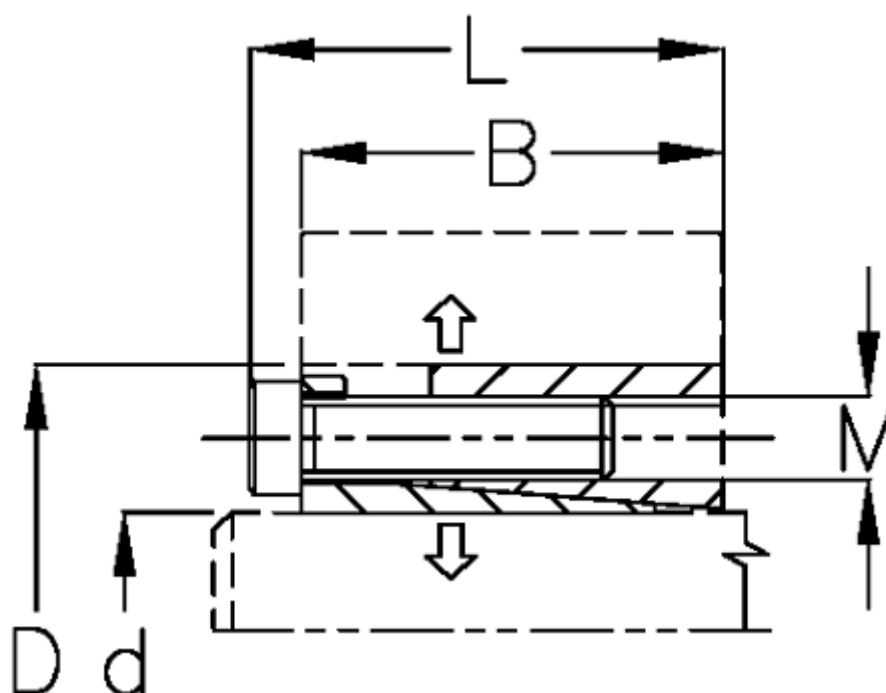


Varenummer: 434100045

Beskrivelse: Rota-fix spændelement DS 45x75

Note: Kort byggeform. Overfører middel- til høje momenter. Selvcentrerende. Ved montage forsky aksialt ift. aksel

## Mål



B mm = 33.0

d H8 mm = 45

D mm = 75

F kN aksialkraft = 105

L mm = 41

M mm = M8

Overfladeruhed = R? ? 3.2  $\mu$ m

P N/mm<sup>2</sup> fladetryk på aksel/nav = 190

T Nm drejningsmoment = 2400

Tolerance = Aksel h8, Nav H8

Ts Nm boltetilspændingsmoment = 35